

## Rapport de mission de repérage des matériaux et produits contenant de l'amiante avant réalisation de travaux

R. 4412-97 modifié par le décret 2012-639 du 4 mai 2012  
Norme NF X 46-020

37 RUE DES PECHEURS APT 501

77360 VAIRES SUR MARNE



## A \ INFORMATIONS GENERALES

### A.1 \ DESIGNATION DU BÂTIMENT

Nature du bâtiment :	LOGEMENTS COLLECTIFS	Adresse :	37 RUE DES PECHEURS APT 501 77360 VAIRES SUR MARNE
Cat. Du bâtiment :		Bâtiment :	
Etage :	R+5	Porte :	
Ref Cadastrale :	NC	Propriété de :	OPH77 10 AVENUE CHARLES PEGUY 77000 MELUN

### A.2 \ DESIGNATION DU DONNEUR D'ORDRE

Nom :	OPH77	Documents remis :	
Adresse :	10 AVENUE CHARLES PEGUY 77000 MELUN	Moyens mis à disposition :	

### A.3 \ EXECUTION DE LA MISSION

RAPPORT N° :	OPH77 35LAM0501	Date d'émission du rapport :	19/07/2017
Le repérage a été réalisé le :	05/07/2017	Accompagnateur :	
Par :	Tristan BRUNOT	Laboratoire d'Analyses :	ITGA
N° certificat de qualification :	CPDI 3541	Adresse laboratoire :	3 RUE ARMAND HERPIN LACROIX - CS 46537 35065 RENNES CEDEX
Date d'obtention :	06/08/2015	Numéro d'accréditation :	1-5967
Le présent rapport est établi par une personne dont les compétences sont certifiées par :	I.CERT Parc Edonia - Bâtiment G - Rue de la Terre Victoria - 35760 SAINT-GREGOIRE	Organisme d'assurance professionnelle :	ALLIANZ
		Adresse assurance :	Direction Opérations Entreprises 5C Esplanade Charles de Gaulle 33081 BORDEAUX CEDEX
		N° de contrat d'assurance :	55897385
		Date de validité :	31/12/2017

## B \ CACHET DU DIAGNOSTIQUEUR

FAIT A AVESNES LES BAPAUME LE 19/07/2017

Cabinet : EXPERT HABITAT

Nom du responsable : DEMOULIN Frédéric

Nom du diagnostiqueur : Tristan BRUNOT



Rapport N° : 35LAM0501      05/07/2017

2/47

## C\ SOMMAIRE

### Table des matières

A \ INFORMATIONS GENERALES .....	2
A.1 \ DESIGNATION DU BÂTIMENT .....	2
A.2 \ DESIGNATION DU DONNEUR D'ORDRE .....	2
A.3 \ EXECUTION DE LA MISSION.....	2
B \ CACHET DU DIAGNOSTIQUEUR .....	2
C \ SOMMAIRE .....	3
D \ CONCLUSIONS .....	4
E \ PROGRAMME DE REPERAGE .....	14
F \ CONDITIONS DE REALISATION DU REPERAGE .....	16
G \ RAPPORTS PRECEDENTS.....	<b>Erreur ! Signet non défini.</b>
H \ RESULTATS DETAILLES DU REPERAGE .....	16
ANNEXE 1 – PHOTOS DES ELEMENTS AMIANTES ET/OU NON AMIANTES.....	27
ANNEXE 2 – CROQUIS DE LOCALISATION DE PRELEVEMENTS.....	33
ANNEXE 3 – PROCES VERBAUX D'ANALYSES.....	34
ANNEXE 4 – RECOMMANDATIONS GÉNÉRALES DE SÉCURITÉ.....	<b>Erreur ! Signet non défini.</b>
1. Informations générales .....	<b>Erreur ! Signet non défini.</b>
a) Dangerosité de l'amiante .....	<b>Erreur ! Signet non défini.</b>
b) Présence d'amiante dans des matériaux et produits en bon état de conservation.....	<b>Erreur ! Signet non défini.</b>
2. Intervention de professionnels soumis aux dispositions du code du travail.....	<b>Erreur ! Signet non défini.</b>
3. Recommandations générales de sécurité.....	<b>Erreur ! Signet non défini.</b>
4. Gestion des déchets contenant de l'amiante .....	<b>Erreur ! Signet non défini.</b>
a. Conditionnement des déchets .....	<b>Erreur ! Signet non défini.</b>
b. Apport en déchèterie.....	<b>Erreur ! Signet non défini.</b>
c. Filières d'élimination des déchets.....	<b>Erreur ! Signet non défini.</b>
d. Information sur les déchèteries et les installations d'élimination des déchets d'amiante	<b>Erreur ! Signet non défini.</b>
e. Traçabilité.....	<b>Erreur ! Signet non défini.</b>
ATTESTATION(S).....	46
CERTIFICAT DE QUALIFICATION .....	47

## D\ CONCLUSIONS

**Dans le cadre de la mission décrite en tête de rapport, il n'a pas été repéré de matériaux et produits susceptibles de contenir de l'amiante**

Dans le cadre de la mission décrite en tête de rapport, il a été repéré des matériaux et produits contenant de l'amiante :

PIECE	ETAGE	ELEMENTS PRELEVES	REPERAGE	N° Echantillon	METHODE	ETAT	RESULTAT

Dans le cadre de la mission décrite en tête de rapport, il a été repéré des matériaux et produits susceptibles de contenir de l'amiante : après analyse, ils ne contiennent pas d'amiante.

PIECE	ETAGE	ELEMENTS PRELEVES	REPERAGE	N° ECHANTILLON	METHODE	ETAT
Entrée	R+5	Revêtement souple orange + colle polymère jaune non séparable + peinture en faible quantité non séparable + revêtement souple jaune + colle polymère jaune non séparable + ragréage gris en vrac non séparable + sous couche de ragréage blanche en vrac n	Sols	35LAM0501P002	RESULTAT ANALYSE	BON ETAT
Cuisine	R+5	Revêtement souple beige + colle polymère jaune non séparable + ragréage gris + sous couche de ragréage blanche en faible quantité non séparable	Sols	35LAM0501P003	RESULTAT ANALYSE	BON ETAT
Salle de bains	R+5	Revêtement souple	Sols	35LAM0501P004	RESULTAT	BON ETAT

		gris + colle polymère jaune non séparable + ragréage gris non séparable + sous couche de ragréage blanche non séparable			ANALYSE	
Chambre 3	R+5	Moquette grise + colle polymère jaune avec poussières	Sols	35LAM0501P005	RESULTAT ANALYSE	BON ETAT
Salle de bains	R+5	Colle beige non séparable + matériau plâtreux blanc avec couche cartonnée + carrelage	Mur A	35LAM0501P006	RESULTAT ANALYSE	BON ETAT
Cuisine	R+5	Enduit plâtreux blanc en vrac non séparable + carton non séparable + peinture non séparable	Mur A	35LAM0501P007	RESULTAT ANALYSE	BON ETAT
Cuisine	R+5	Enduit plâtreux blanc en vrac non séparable + papier non séparable + peinture non séparable	Mur B	35LAM0501P008	RESULTAT ANALYSE	BON ETAT
Cuisine	R+5	Enduit plâtreux blanc en vrac non séparable + carton en faible quantité non séparable + peinture non séparable	Plafond	35LAM0501P009	RESULTAT ANALYSE	BON ETAT
Séjour	R+5	Enduit plâtreux blanc en vrac non séparable + carton non séparable + papier non séparable + toile fibreuse blanche non séparable + peinture non séparable	Mur B	35LAM0501P010	RESULTAT ANALYSE	BON ETAT
Séjour	R+5	Enduit plâtreux blanc en vrac non séparable + carton en	Mur A	35LAM0501P011	RESULTAT ANALYSE	BON ETAT

		faible quantité non séparable + toile fibreuse blanche non séparable + peinture non séparable				
Séjour	R+5	Enduit plâtreux blanc en vrac non séparable + carton non séparable + peinture non séparable	Plafond	35LAM0501P012	RESULTAT ANALYSE	BON ETAT
Entrée	R+5	Revêtement souple orange + colle polymère jaune non séparable + peinture en faible quantité non séparable + revêtement souple jaune + colle polymère jaune non séparable + ragréage gris en vrac non séparable + sous couche de ragréage blanche en vrac n	Sols	35LAM0501P002	ZSO	BON ETAT
Séjour	R+5	Revêtement souple orange + colle polymère jaune non séparable + peinture en faible quantité non séparable + revêtement souple jaune + colle polymère jaune non séparable + ragréage gris en vrac non séparable + sous couche de ragréage blanche en vrac n	Sols	35LAM0501P002	ZSO	BON ETAT
Chambre 1	R+5	Revêtement souple orange + colle polymère jaune non séparable + peinture en faible quantité non séparable +	Sols	35LAM0501P002	ZSO	BON ETAT

		revêtement souple jaune + colle polymère jaune non séparable + ragréage gris en vrac non séparable + sous couche de ragréage blanche en vrac n				
Chambre 2	R+5	Revêtement souple orange + colle polymère jaune non séparable + peinture en faible quantité non séparable + revêtement souple jaune + colle polymère jaune non séparable + ragréage gris en vrac non séparable + sous couche de ragréage blanche en vrac n	Sols	35LAM0501P002	ZSO	BON ETAT
	R+5	Revêtement souple orange + colle polymère jaune non séparable + peinture en faible quantité non séparable + revêtement souple jaune + colle polymère jaune non séparable + ragréage gris en vrac non séparable + sous couche de ragréage blanche en vrac n	Sols	35LAM0501P002	ZSO	BON ETAT
Cuisine	R+5	Revêtement souple beige + colle polymère jaune non séparable + ragréage gris + sous couche de ragréage blanche en faible quantité non séparable	Sols	35LAM0501P003	ZSO	BON ETAT
WC	R+5	Revêtement souple	Sols	35LAM0501P003	ZSO	BON ETAT

		beige + colle polymère jaune non séparable + ragréage gris + sous couche de ragréage blanche en faible quantité non séparable				
Dégagement	R+5	Revêtement souple beige + colle polymère jaune non séparable + ragréage gris + sous couche de ragréage blanche en faible quantité non séparable	Sols	35LAM0501P003	ZSO	BON ETAT
	R+5	Revêtement souple beige + colle polymère jaune non séparable + ragréage gris + sous couche de ragréage blanche en faible quantité non séparable	Sols	35LAM0501P003	ZSO	BON ETAT
Salle de bains	R+5	Revêtement souple gris + colle polymère jaune non séparable + ragréage gris non séparable + sous couche de ragréage blanche non séparable	Sols	35LAM0501P004	ZSO	BON ETAT
	R+5	Revêtement souple gris + colle polymère jaune non séparable + ragréage gris non séparable + sous couche de ragréage blanche non séparable	Sols	35LAM0501P004	ZSO	BON ETAT
Chambre 3	R+5	Moquette grise + colle polymère jaune avec poussières	Sols	35LAM0501P005	ZSO	BON ETAT
	R+5	Moquette grise + colle polymère jaune avec poussières	Sols	35LAM0501P005	ZSO	BON ETAT



Salle de bains	R+5	Colle beige non séparable + matériau plâtreux blanc avec couche cartonnée + carrelage	Mur A	35LAM0501P006	ZSO	BON ETAT
	R+5	Colle beige non séparable + matériau plâtreux blanc avec couche cartonnée + carrelage	Mur A	35LAM0501P006	ZSO	BON ETAT
Cuisine	R+5	Enduit plâtreux blanc en vrac non séparable + carton non séparable + peinture non séparable	Mur A	35LAM0501P007	ZSO	BON ETAT
Salle de bains	R+5	Enduit plâtreux blanc en vrac non séparable + carton non séparable + peinture non séparable	Mur A	35LAM0501P007	ZSO	BON ETAT
	R+5	Enduit plâtreux blanc en vrac non séparable + carton non séparable + peinture non séparable	Mur A	35LAM0501P007	ZSO	BON ETAT
Cuisine	R+5	Enduit plâtreux blanc en vrac non séparable + papier non séparable + peinture non séparable	Mur B	35LAM0501P008	ZSO	BON ETAT
WC	R+5	Enduit plâtreux blanc en vrac non séparable + papier non séparable + peinture non séparable	Mur B	35LAM0501P008	ZSO	BON ETAT
Salle de bains	R+5	Enduit plâtreux blanc en vrac non séparable + papier non séparable + peinture non	Mur B	35LAM0501P008	ZSO	BON ETAT

		séparable				
	R+5	Enduit plâtreux blanc en vrac non séparable + papier non séparable + peinture non séparable	Mur B	35LAM0501P008	ZSO	BON ETAT
Cuisine	R+5	Enduit plâtreux blanc en vrac non séparable + carton en faible quantité non séparable + peinture non séparable	Plafond	35LAM0501P009	ZSO	BON ETAT
WC	R+5	Enduit plâtreux blanc en vrac non séparable + carton en faible quantité non séparable + peinture non séparable	Plafond	35LAM0501P009	ZSO	BON ETAT
Salle de bains	R+5	Enduit plâtreux blanc en vrac non séparable + carton en faible quantité non séparable + peinture non séparable	Plafond	35LAM0501P009	ZSO	BON ETAT
	R+5	Enduit plâtreux blanc en vrac non séparable + carton en faible quantité non séparable + peinture non séparable	Plafond	35LAM0501P009	ZSO	BON ETAT
Entrée	R+5	Enduit plâtreux blanc en vrac non séparable + carton non séparable + papier non séparable + toile fibreuse blanche non séparable + peinture non séparable	Mur B	35LAM0501P010	ZSO	BON ETAT
Séjour	R+5	Enduit plâtreux blanc en vrac non séparable + carton non séparable + papier non séparable	Mur B	35LAM0501P010	ZSO	BON ETAT

		+ toile fibreuse blanche non séparable + peinture non séparable				
Chambre 1	R+5	Enduit plâtreux blanc en vrac non séparable + carton non séparable + papier non séparable + toile fibreuse blanche non séparable + peinture non séparable	Mur B	35LAM0501P010	ZSO	BON ETAT
Chambre 2	R+5	Enduit plâtreux blanc en vrac non séparable + carton non séparable + papier non séparable + toile fibreuse blanche non séparable + peinture non séparable	Mur B	35LAM0501P010	ZSO	BON ETAT
Chambre 3	R+5	Enduit plâtreux blanc en vrac non séparable + carton non séparable + papier non séparable + toile fibreuse blanche non séparable + peinture non séparable	Mur B	35LAM0501P010	ZSO	BON ETAT
	R+5	Enduit plâtreux blanc en vrac non séparable + carton non séparable + papier non séparable + toile fibreuse blanche non séparable + peinture non séparable	Mur B	35LAM0501P010	ZSO	BON ETAT
Entrée	R+5	Enduit plâtreux blanc en vrac non séparable + carton en faible quantité non séparable + toile	Mur A	35LAM0501P011	ZSO	BON ETAT

		fibreuse blanche non séparable + peinture non séparable				
Séjour	R+5	Enduit plâtreux blanc en vrac non séparable + carton en faible quantité non séparable + toile fibreuse blanche non séparable + peinture non séparable	Mur A	35LAM0501P011	ZSO	BON ETAT
Chambre 1	R+5	Enduit plâtreux blanc en vrac non séparable + carton en faible quantité non séparable + toile fibreuse blanche non séparable + peinture non séparable	Mur A	35LAM0501P011	ZSO	BON ETAT
Dégagement	R+5	Enduit plâtreux blanc en vrac non séparable + carton en faible quantité non séparable + toile fibreuse blanche non séparable + peinture non séparable	Mur A	35LAM0501P011	ZSO	BON ETAT
Chambre 2	R+5	Enduit plâtreux blanc en vrac non séparable + carton en faible quantité non séparable + toile fibreuse blanche non séparable + peinture non séparable	Mur A	35LAM0501P011	ZSO	BON ETAT
Chambre 3	R+5	Enduit plâtreux blanc en vrac non séparable + carton en faible quantité non séparable + toile fibreuse blanche non séparable + peinture non séparable	Mur A	35LAM0501P011	ZSO	BON ETAT
	R+5	Enduit plâtreux blanc en vrac non séparable	Mur A	35LAM0501P011	ZSO	BON ETAT

		séparable + carton en faible quantité non séparable + toile fibreuse blanche non séparable + peinture non séparable				
Entrée	R+5	Enduit plâtreux blanc en vrac non séparable + carton non séparable + peinture non séparable	Plafond	35LAM0501P012	ZSO	BON ETAT
Séjour	R+5	Enduit plâtreux blanc en vrac non séparable + carton non séparable + peinture non séparable	Plafond	35LAM0501P012	ZSO	BON ETAT
Chambre 1	R+5	Enduit plâtreux blanc en vrac non séparable + carton non séparable + peinture non séparable	Plafond	35LAM0501P012	ZSO	BON ETAT
Dégagement	R+5	Enduit plâtreux blanc en vrac non séparable + carton non séparable + peinture non séparable	Plafond	35LAM0501P012	ZSO	BON ETAT
Chambre 2	R+5	Enduit plâtreux blanc en vrac non séparable + carton non séparable + peinture non séparable	Plafond	35LAM0501P012	ZSO	BON ETAT
Chambre 3	R+5	Enduit plâtreux blanc en vrac non séparable + carton non séparable + peinture non séparable	Plafond	35LAM0501P012	ZSO	BON ETAT
	R+5	Enduit plâtreux blanc en vrac non séparable + carton	Plafond	35LAM0501P012	ZSO	BON ETAT

		non séparable + peinture non séparable				
--	--	--	--	--	--	--

Liste des locaux non visités concernés par les travaux et justification

PIECE	ETAGE	STATUT DE VISITE

Liste des éléments non inspectés et justification

PIECE	ETAGE	ELEMENT A PRELEVER	REPERAGE	RESULTAT

## E \ PROGRAMME DE REPERAGE

PIECES CONCERNES	PERIMETRE DU REPERAGE	REPERAGE	TRAVAUX	NB DE PRLVT / TYPE	ELEMENTS A PRELEVER	ECHANTILLONAGE	NB DE PRLVTS MAX
Ensemble des pièces sèches	LOGEMENTS COLLECTIFS	Murs et Plafonds	Remise en peinture des murs et plafonds		Enduit / Peinture	100%	
Ensemble des pièces humides	LOGEMENTS COLLECTIFS	Murs et Plafonds	Remise en peinture des murs et plafonds		Enduit / Peinture	100%	
Ensemble des pièces	LOGEMENTS COLLECTIFS	Sols	Remplacement de tous types de sols		Revêtement de sols	100%	
Ensemble des pièces	LOGEMENTS COLLECTIFS	Murs	Remplacement de tous types de sols		Plinthes	100%	
Salle de bains	LOGEMENTS COLLECTIFS	Murs	Dépose de la faïence		Faïence	100%	
Ensemble des pièces	LOGEMENTS COLLECTIFS	Ensemble des zones	DAPP Liste A		Ensemble des éléments	100%	

**ELEMENTS A SONDER OU A ANALYSER NON PRESENTS:**

Rapport N° : 35LAM0501      05/07/2017

14/47



## F \ CONDITIONS DE REALISATION DU REPERAGE

**Date du repérage : 05/07/2017**

Le repérage amiante avant travaux, contient les informations sur la présence d'amiante dans les matériaux et produits du bâtiment afin d'informer les intervenants réalisant des activités ou interventions sur des matériaux et/ou équipements susceptibles de libérer des fibres d'amiante selon la liste citée dans le cadre E.

Il consiste à identifier et localiser, par inspections visuelles et investigations approfondies pouvant être destructives, l'ensemble des matériaux et produits contenant de l'amiante incorporés ou faisant indissociablement corps avec les locaux et les zones de l'immeuble objet des travaux.

Lorsque l'absence de marquages spécifiques ou de documents ne permet pas à l'opérateur de repérage d'attester de la présence ou de la non présence d'amiante dans les matériaux et produits, des prélèvements seront effectués afin de déterminer par analyse la présence ou non d'amiante.

**Procédures de prélèvement :**

Les prélèvements sur des matériaux ou produits susceptibles de contenir de l'amiante sont réalisés en vertu des dispositions du Code du Travail.

Le matériel de prélèvement est adapté à l'opération à réaliser afin de générer le minimum de poussières. Dans le cas où une émission de poussières est prévisible, le matériau ou produit est mouillé à l'eau à l'endroit du prélèvement (sauf risque électrique) et, si nécessaire, une protection est mise en place au sol ; de même, le point de prélèvement est stabilisé après l'opération (pulvérisation de vernis ou de laque, par exemple).

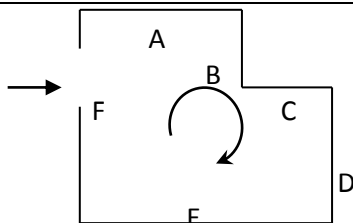
Pour chaque prélèvement, des outils propres et des gants à usage unique sont utilisés afin d'éliminer tout risque de contamination croisée. Dans tous les cas, les équipements de protection individuelle sont à usage unique.

L'accès à la zone à risque (sphère de 1 à 2 mètres autour du point de prélèvement) est interdit pendant l'opération. Si l'accompagnateur doit s'y tenir, il porte les mêmes équipements de protection individuelle que l'opérateur de repérage.

L'échantillon est immédiatement conditionné, après son prélèvement, dans un double emballage individuel étanche.

Les informations sur toutes les conditions existantes au moment du prélèvement susceptible d'influencer l'interprétation des résultats des analyses (environnement du matériau, contamination éventuelle, etc.) seront, le cas échéant, mentionnées dans la fiche d'identification et de cotation en annexe.

Sens du repérage pour évaluer un local :



Description des travaux envisagés : Diagnostic total en vue de la réalisation de futurs travaux

## G \ RAPPORTS PRECEDENTS



## H \ RESULTATS DETAILLES DU REPERAGE

LISTE DES LOCAUX / PARTIES D'IMMEUBLE VISITEES/NON VISITEES CONCERNEES PAR LES TRAVAUX ET JUSTIFICATION

PIECE	ETAGE	JUSTIFICATION	VISITE	TRAVAUX
Entrée	R+5		OUI	CONCERNEE
Séjour	R+5		OUI	CONCERNEE
Cuisine	R+5		OUI	CONCERNEE
WC	R+5		OUI	CONCERNEE
Salle de bains	R+5		OUI	CONCERNEE
Chambre 1	R+5		OUI	CONCERNEE
Dégagement	R+5		OUI	CONCERNEE
Chambre 2	R+5		OUI	CONCERNEE
Chambre 3	R+5		OUI	CONCERNEE

### DESCRIPTION DES REVETEMENTS EN PLACE AU JOUR DE LA VISITE

PIECE	MUR1	MUR2	MUR 3	MUR 4	PLANCHE R BAS	PLANCHE R HAUT	PORTE S	FENETRE 1	FENETRE 2
Entrée	Périphériques / Doublage (plaque de plâtre + isolant)	Plaque de plâtre			DALLE BETON	DALLE BETON			
Séjour	Plaque de plâtre	Périphériques / Doublage (plaque de plâtre + isolant)			DALLE BETON	DALLE BETON			
Cuisine	Périphériques / Doublage (plaque de	Plaque de plâtre			DALLE BETON	DALLE BETON			

Rapport N° : 35LAM0501

05/07/2017

17/47

PIECE	MUR1	MUR2	MUR 3	MUR 4	PLANCHE R BAS	PLANCHE R HAUT	PORTE S	FENETRE 1	FENETRE 2
WC	plâtre + isolant) Plaque de plâtre				DALLE BETON	DALLE BETON			
Salle de bains	Plaque de plâtre	Périphériques / Doublage (plaque de plâtre + isolant)			DALLE BETON	DALLE BETON			
Chambre 1	Plaque de plâtre	Périphériques / Doublage (plaque de plâtre + isolant)			DALLE BETON	DALLE BETON			
Dégagement	Plaque de plâtre				DALLE BETON	DALLE BETON			
Chambre 2	Plaque de plâtre	Périphériques / Doublage (plaque de plâtre + isolant)			DALLE BETON	DALLE BETON			
Chambre 3	Plaque de plâtre	Périphériques / Doublage (plaque de plâtre + isolant)			DALLE BETON	DALLE BETON			

**LA LISTE DES MATERIAUX OU PRODUITS CONTENANT DE L'AMIANTE, SUR ZONE DE SIMILITUDE D'OUVRAGE ET SUR JUGEMENT PERSONNEL**

PIECE	ETAGE	ELEMENTS PRELEVES	N° Echantillon	REPERAGE	ETAT	RESULTAT	METHODE

**LA LISTE DES MATERIAUX OU PRODUITS CONTENANT DE L'AMIANTE, APRES ANALYSE**

PIECE	ETAGE	ELEMENTS PRELEVES	N° Echantillon	REPERAGE	ETAT	RESULTAT

**LA LISTE DES MATERIAUX SUSCEPTIBLES DE CONTENIR DE L'AMIANTE, MAIS N'EN CONTENANT PAS.**

PIECE	ETAGE	ELEMENTS PRELEVES	N° Echantillon	REPERAGE	ETAT	RESULTAT	METHODE
Entrée	R+5	Revêtement souple orange + colle polymère jaune non séparable + peinture en faible quantité non séparable + revêtement souple jaune + colle polymère jaune non séparable + ragréage gris en vrac non séparable + sous couche de ragréage blanche en vrac n	35LAM0501PO 02	Sols	BON ETAT	Amiante non détecté	RESULTAT ANALYSE
Cuisine	R+5	Revêtement souple beige + colle polymère jaune non séparable + ragréage gris + sous couche de ragréage blanche en faible quantité non séparable	35LAM0501PO 03	Sols	BON ETAT	Amiante non détecté	RESULTAT ANALYSE
Salle de bains	R+5	Revêtement souple gris + colle polymère jaune non séparable + ragréage gris non séparable + sous couche de ragréage blanche non séparable	35LAM0501PO 04	Sols	BON ETAT	Amiante non détecté	RESULTAT ANALYSE
Chambre 3	R+5	Moquette grise + colle polymère jaune avec poussières	35LAM0501PO 05	Sols	BON ETAT	Amiante non détecté	RESULTAT ANALYSE
Salle de bains	R+5	Colle beige non séparable + matériau plâtreux blanc avec couche cartonnée + carrelage	35LAM0501PO 06	Mur A	BON ETAT	Amiante non détecté	RESULTAT ANALYSE
Cuisine	R+5	Enduit plâtreux blanc en vrac non séparable + carton non séparable + peinture non séparable	35LAM0501PO 07	Mur A	BON ETAT	Amiante non détecté	RESULTAT ANALYSE
Cuisine	R+5	Enduit plâtreux blanc en vrac non séparable + papier non séparable + peinture non séparable	35LAM0501PO 08	Mur B	BON ETAT	Amiante non détecté	RESULTAT ANALYSE
Cuisine	R+5	Enduit plâtreux blanc en vrac non séparable + carton en faible quantité non séparable + peinture non séparable	35LAM0501PO 09	Plafond	BON ETAT	Amiante non détecté	RESULTAT ANALYSE
Séjour	R+5	Enduit plâtreux blanc en vrac non séparable + carton non séparable + papier non séparable +	35LAM0501PO 10	Mur B	BON ETAT	Amiante non détecté	RESULTAT ANALYSE

PIECE	ETAGE	ELEMENTS PRELEVES	N° Echantillon	REPERAGE	ETAT	RESULTAT	METHODE
		toile fibreuse blanche non séparable + peinture non séparable					
Séjour	R+5	Enduit plâtreux blanc en vrac non séparable + carton en faible quantité non séparable + toile fibreuse blanche non séparable + peinture non séparable	35LAM0501PO 11	Mur A	BON ETAT	Amiante non détecté	RESULTAT ANALYSE
Séjour	R+5	Enduit plâtreux blanc en vrac non séparable + carton non séparable + peinture non séparable	35LAM0501PO 12	Plafond	BON ETAT	Amiante non détecté	RESULTAT ANALYSE
Entrée	R+5	Revêtement souple orange + colle polymère jaune non séparable + peinture en faible quantité non séparable + revêtement souple jaune + colle polymère jaune non séparable + ragréage gris en vrac non séparable + sous couche de ragréage blanche en vrac n	35LAM0501PO 02	Sols	BON ETAT	Amiante non détecté	ZSO
Séjour	R+5	Revêtement souple orange + colle polymère jaune non séparable + peinture en faible quantité non séparable + revêtement souple jaune + colle polymère jaune non séparable + ragréage gris en vrac non séparable + sous couche de ragréage blanche en vrac n	35LAM0501PO 02	Sols	BON ETAT	Amiante non détecté	ZSO
Chambre 1	R+5	Revêtement souple orange + colle polymère jaune non séparable + peinture en faible quantité non séparable + revêtement souple jaune + colle polymère jaune non séparable + ragréage gris en vrac non séparable + sous couche de ragréage blanche en vrac n	35LAM0501PO 02	Sols	BON ETAT	Amiante non détecté	ZSO

PIECE	ETAGE	ELEMENTS PRELEVES	N° Echantillon	REPERAGE	ETAT	RESULTAT	METHODE
Chambre 2	R+5	Revêtement souple orange + colle polymère jaune non séparable + peinture en faible quantité non séparable + revêtement souple jaune + colle polymère jaune non séparable + ragréage gris en vrac non séparable + sous couche de ragréage blanche en vrac n	35LAM0501PO 02	Sols	BON ETAT	Amiante non détecté	ZSO
	R+5	Revêtement souple orange + colle polymère jaune non séparable + peinture en faible quantité non séparable + revêtement souple jaune + colle polymère jaune non séparable + ragréage gris en vrac non séparable + sous couche de ragréage blanche en vrac n	35LAM0501PO 02	Sols	BON ETAT	Amiante non détecté	ZSO
Cuisine	R+5	Revêtement souple beige + colle polymère jaune non séparable + ragréage gris + sous couche de ragréage blanche en faible quantité non séparable	35LAM0501PO 03	Sols	BON ETAT	Amiante non détecté	ZSO
WC	R+5	Revêtement souple beige + colle polymère jaune non séparable + ragréage gris + sous couche de ragréage blanche en faible quantité non séparable	35LAM0501PO 03	Sols	BON ETAT	Amiante non détecté	ZSO
Dégagement	R+5	Revêtement souple beige + colle polymère jaune non séparable + ragréage gris + sous couche de ragréage blanche en faible quantité non séparable	35LAM0501PO 03	Sols	BON ETAT	Amiante non détecté	ZSO
	R+5	Revêtement souple beige + colle polymère jaune non séparable + ragréage gris + sous couche de ragréage blanche en faible quantité non séparable	35LAM0501PO 03	Sols	BON ETAT	Amiante non détecté	ZSO
Salle de	R+5	Revêtement souple gris +	35LAM0501PO	Sols	BON	Amiante non	ZSO

PIECE	ETAGE	ELEMENTS PRELEVES	N° Echantillon	REPERAGE	ETAT	RESULTAT	METHODE
bains		colle polymère jaune non séparable + ragréage gris non séparable + sous couche de ragréage blanche non séparable	04		ETAT	déecté	
	R+5	Revêtement souple gris + colle polymère jaune non séparable + ragréage gris non séparable + sous couche de ragréage blanche non séparable	35LAM0501P0 04	Sols	BON ETAT	Amiante non déecté	ZSO
Chambre 3	R+5	Moquette grise + colle polymère jaune avec poussières	35LAM0501P0 05	Sols	BON ETAT	Amiante non déecté	ZSO
	R+5	Moquette grise + colle polymère jaune avec poussières	35LAM0501P0 05	Sols	BON ETAT	Amiante non déecté	ZSO
Salle de bains	R+5	Colle beige non séparable + matériau plâtreux blanc avec couche cartonnée + carrelage	35LAM0501P0 06	Mur A	BON ETAT	Amiante non déecté	ZSO
	R+5	Colle beige non séparable + matériau plâtreux blanc avec couche cartonnée + carrelage	35LAM0501P0 06	Mur A	BON ETAT	Amiante non déecté	ZSO
Cuisine	R+5	Enduit plâtreux blanc en vrac non séparable + carton non séparable + peinture non séparable	35LAM0501P0 07	Mur A	BON ETAT	Amiante non déecté	ZSO
Salle de bains	R+5	Enduit plâtreux blanc en vrac non séparable + carton non séparable + peinture non séparable	35LAM0501P0 07	Mur A	BON ETAT	Amiante non déecté	ZSO
	R+5	Enduit plâtreux blanc en vrac non séparable + carton non séparable + peinture non séparable	35LAM0501P0 07	Mur A	BON ETAT	Amiante non déecté	ZSO
Cuisine	R+5	Enduit plâtreux blanc en vrac non séparable + papier non séparable + peinture non séparable	35LAM0501P0 08	Mur B	BON ETAT	Amiante non déecté	ZSO
WC	R+5	Enduit plâtreux blanc en vrac non séparable + papier non séparable + peinture non séparable	35LAM0501P0 08	Mur B	BON ETAT	Amiante non déecté	ZSO
Salle de bains	R+5	Enduit plâtreux blanc en vrac non séparable +	35LAM0501P0 08	Mur B	BON ETAT	Amiante non déecté	ZSO

PIECE	ETAGE	ELEMENTS PRELEVES	N° Echantillon	REPERAGE	ETAT	RESULTAT	METHODE
		papier non séparable + peinture non séparable					
	R+5	Enduit plâtreux blanc en vrac non séparable + papier non séparable + peinture non séparable	35LAM0501PO 08	Mur B	BON ETAT	Amiante non détecté	ZSO
Cuisine	R+5	Enduit plâtreux blanc en vrac non séparable + carton en faible quantité non séparable + peinture non séparable	35LAM0501PO 09	Plafond	BON ETAT	Amiante non détecté	ZSO
WC	R+5	Enduit plâtreux blanc en vrac non séparable + carton en faible quantité non séparable + peinture non séparable	35LAM0501PO 09	Plafond	BON ETAT	Amiante non détecté	ZSO
Salle de bains	R+5	Enduit plâtreux blanc en vrac non séparable + carton en faible quantité non séparable + peinture non séparable	35LAM0501PO 09	Plafond	BON ETAT	Amiante non détecté	ZSO
	R+5	Enduit plâtreux blanc en vrac non séparable + carton en faible quantité non séparable + peinture non séparable	35LAM0501PO 09	Plafond	BON ETAT	Amiante non détecté	ZSO
Entrée	R+5	Enduit plâtreux blanc en vrac non séparable + carton non séparable + papier non séparable + toile fibreuse blanche non séparable + peinture non séparable	35LAM0501PO 10	Mur B	BON ETAT	Amiante non détecté	ZSO
Séjour	R+5	Enduit plâtreux blanc en vrac non séparable + carton non séparable + papier non séparable + toile fibreuse blanche non séparable + peinture non séparable	35LAM0501PO 10	Mur B	BON ETAT	Amiante non détecté	ZSO
Chambre 1	R+5	Enduit plâtreux blanc en vrac non séparable + carton non séparable + papier non séparable + toile fibreuse blanche non séparable + peinture non séparable	35LAM0501PO 10	Mur B	BON ETAT	Amiante non détecté	ZSO


PIECE	ETAGE	ELEMENTS PRELEVES	N° Echantillon	REPERAGE	ETAT	RESULTAT	METHODE
Chambre 2	R+5	Enduit plâtreux blanc en vrac non séparable + carton non séparable + papier non séparable + toile fibreuse blanche non séparable + peinture non séparable	35LAM0501PO 10	Mur B	BON ETAT	Amiante non détecté	ZSO
Chambre 3	R+5	Enduit plâtreux blanc en vrac non séparable + carton non séparable + papier non séparable + toile fibreuse blanche non séparable + peinture non séparable	35LAM0501PO 10	Mur B	BON ETAT	Amiante non détecté	ZSO
	R+5	Enduit plâtreux blanc en vrac non séparable + carton non séparable + papier non séparable + toile fibreuse blanche non séparable + peinture non séparable	35LAM0501PO 10	Mur B	BON ETAT	Amiante non détecté	ZSO
Entrée	R+5	Enduit plâtreux blanc en vrac non séparable + carton en faible quantité non séparable + toile fibreuse blanche non séparable + peinture non séparable	35LAM0501PO 11	Mur A	BON ETAT	Amiante non détecté	ZSO
Séjour	R+5	Enduit plâtreux blanc en vrac non séparable + carton en faible quantité non séparable + toile fibreuse blanche non séparable + peinture non séparable	35LAM0501PO 11	Mur A	BON ETAT	Amiante non détecté	ZSO
Chambre 1	R+5	Enduit plâtreux blanc en vrac non séparable + carton en faible quantité non séparable + toile fibreuse blanche non séparable + peinture non séparable	35LAM0501PO 11	Mur A	BON ETAT	Amiante non détecté	ZSO
Dégagement	R+5	Enduit plâtreux blanc en vrac non séparable + carton en faible quantité non séparable + toile fibreuse blanche non	35LAM0501PO 11	Mur A	BON ETAT	Amiante non détecté	ZSO



PIECE	ETAGE	ELEMENTS PRELEVES	N° Echantillon	REPERAGE	ETAT	RESULTAT	METHODE
		séparable + peinture non séparable					
Chambre 2	R+5	Enduit plâtreux blanc en vrac non séparable + carton en faible quantité non séparable + toile fibreuse blanche non séparable + peinture non séparable	35LAM0501PO 11	Mur A	BON ETAT	Amiante non détecté	ZSO
Chambre 3	R+5	Enduit plâtreux blanc en vrac non séparable + carton en faible quantité non séparable + toile fibreuse blanche non séparable + peinture non séparable	35LAM0501PO 11	Mur A	BON ETAT	Amiante non détecté	ZSO
	R+5	Enduit plâtreux blanc en vrac non séparable + carton en faible quantité non séparable + toile fibreuse blanche non séparable + peinture non séparable	35LAM0501PO 11	Mur A	BON ETAT	Amiante non détecté	ZSO
Entrée	R+5	Enduit plâtreux blanc en vrac non séparable + carton non séparable + peinture non séparable	35LAM0501PO 12	Plafond	BON ETAT	Amiante non détecté	ZSO
Séjour	R+5	Enduit plâtreux blanc en vrac non séparable + carton non séparable + peinture non séparable	35LAM0501PO 12	Plafond	BON ETAT	Amiante non détecté	ZSO
Chambre 1	R+5	Enduit plâtreux blanc en vrac non séparable + carton non séparable + peinture non séparable	35LAM0501PO 12	Plafond	BON ETAT	Amiante non détecté	ZSO
Dégagement	R+5	Enduit plâtreux blanc en vrac non séparable + carton non séparable + peinture non séparable	35LAM0501PO 12	Plafond	BON ETAT	Amiante non détecté	ZSO
Chambre 2	R+5	Enduit plâtreux blanc en vrac non séparable + carton non séparable + peinture non séparable	35LAM0501PO 12	Plafond	BON ETAT	Amiante non détecté	ZSO
Chambre 3	R+5	Enduit plâtreux blanc en vrac non séparable + carton non séparable + peinture non séparable	35LAM0501PO 12	Plafond	BON ETAT	Amiante non détecté	ZSO

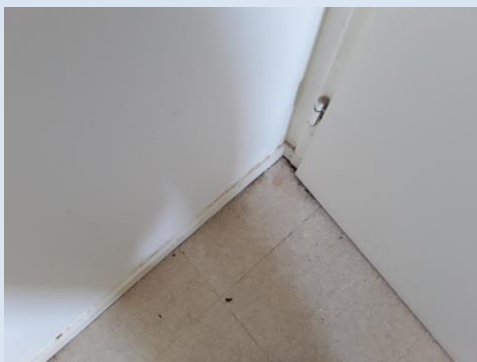
PIECE	ETAGE	ELEMENTS PRELEVES	N° Echantillon	REPERAGE	ETAT	RESULTAT	METHODE
	R+5	Enduit plâtreux blanc en vrac non séparable + carton non séparable + peinture non séparable	35LAM0501PO 12	Plafond	BON ETAT	Amiante non détecté	ZSO

## ANNEXE 1 – PHOTOS DES ELEMENTS AMIANTES ET/OU NON AMIANTES

PRELEVEMENT : 35LAM0501P002		
NOM DU CLIENT	NUMERO DU DOSSIER	PIECE OU LOCAL
OPH77	35LAM0501 05/07/2017	Entrée
MATERIAU	DATE DE PRELEVEMENT	NOM DE L'OPERATEUR
Revêtement souple orange + colle polymère jaune non séparable + peinture en faible quantité non séparable + revêtement souple jaune + colle polymère jaune non séparable + ragréage gris en vrac non séparable + sous couche de ragréage blanche en vrac n	05/07/2017	BRUNIoT Tristan
LOCALISATION	RESULTAT	
Sols	Amiante non détecté	
EMPLACEMENT		
		

PRELEVEMENT : 35LAM0501P003		
NOM DU CLIENT	NUMERO DU DOSSIER	PIECE OU LOCAL
OPH77	35LAM0501 05/07/2017	Cuisine
MATERIAU	DATE DE PRELEVEMENT	NOM DE L'OPERATEUR
Revêtement souple beige + colle polymère jaune non séparable + ragréage gris + sous couche de ragréage blanche en faible quantité non séparable	05/07/2017	BRUNOT Tristan
LOCALISATION	RESULTAT	
Sols	Amiante non détecté	

EMPLACEMENT



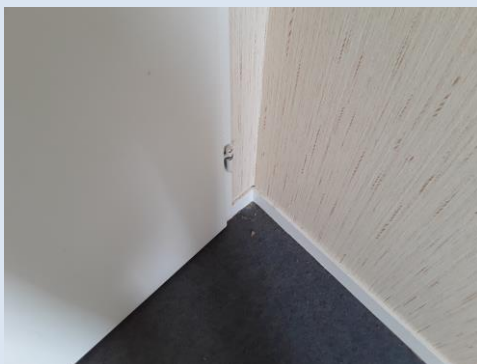
PRELEVEMENT : 35LAM0501P004		
NOM DU CLIENT	NUMERO DU DOSSIER	PIECE OU LOCAL
OPH77	35LAM0501 05/07/2017	Salle de bains
MATERIAU	DATE DE PRELEVEMENT	NOM DE L'OPERATEUR
Revêtement souple gris + colle polymère jaune non séparable + ragréage gris non séparable + sous couche de ragréage blanche non séparable	05/07/2017	BRUNOT Tristan
LOCALISATION	RESULTAT	
Sols	Amiante non détecté	

EMPLACEMENT



PRELEVEMENT : 35LAM0501P005		
NOM DU CLIENT	NUMERO DU DOSSIER	PIECE OU LOCAL
OPH77	35LAM0501 05/07/2017	Chambre 3
MATERIAU	DATE DE PRELEVEMENT	NOM DE L'OPERATEUR
Moquette grise + colle polymère jaune avec poussières	05/07/2017	BRUNOT Tristan
LOCALISATION	RESULTAT	
Sols	Amiante non détecté	

EMPLACEMENT



PRELEVEMENT : 35LAM0501P006		
NOM DU CLIENT	NUMERO DU DOSSIER	PIECE OU LOCAL
OPH77	35LAM0501 05/07/2017	Salle de bains
MATERIAU	DATE DE PRELEVEMENT	NOM DE L'OPERATEUR
Colle beige non séparable + matériau plâtreux blanc avec couche cartonnée + carrelage	05/07/2017	BRUNOT Tristan
LOCALISATION	RESULTAT	
Mur A	Amiante non détecté	

EMPLACEMENT



PRELEVEMENT : 35LAM0501P007		
NOM DU CLIENT	NUMERO DU DOSSIER	PIECE OU LOCAL
OPH77	35LAM0501 05/07/2017	Cuisine
MATERIAU	DATE DE PRELEVEMENT	NOM DE L'OPERATEUR
Enduit plâtreux blanc en vrac non séparable + carton non séparable + peinture non séparable	05/07/2017	BRUNOT Tristan
LOCALISATION	RESULTAT	
Mur A	Amiante non détecté	

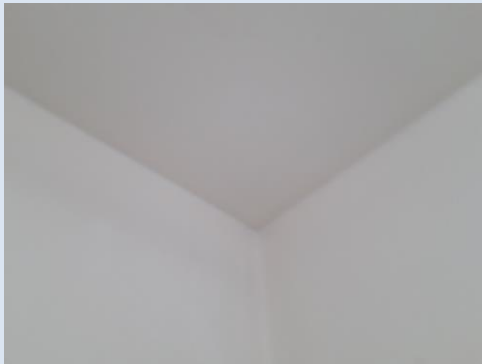
EMPLACEMENT




PRELEVEMENT : 35LAM0501P008		
NOM DU CLIENT	NUMERO DU DOSSIER	PIECE OU LOCAL
OPH77	35LAM0501 05/07/2017	Cuisine
MATERIAU	DATE DE PRELEVEMENT	NOM DE L'OPERATEUR
Enduit plâtreux blanc en vrac non séparable + papier non séparable + peinture non séparable	05/07/2017	BRUNOT Tristan
LOCALISATION	RESULTAT	
Mur B	Amiante non détecté	

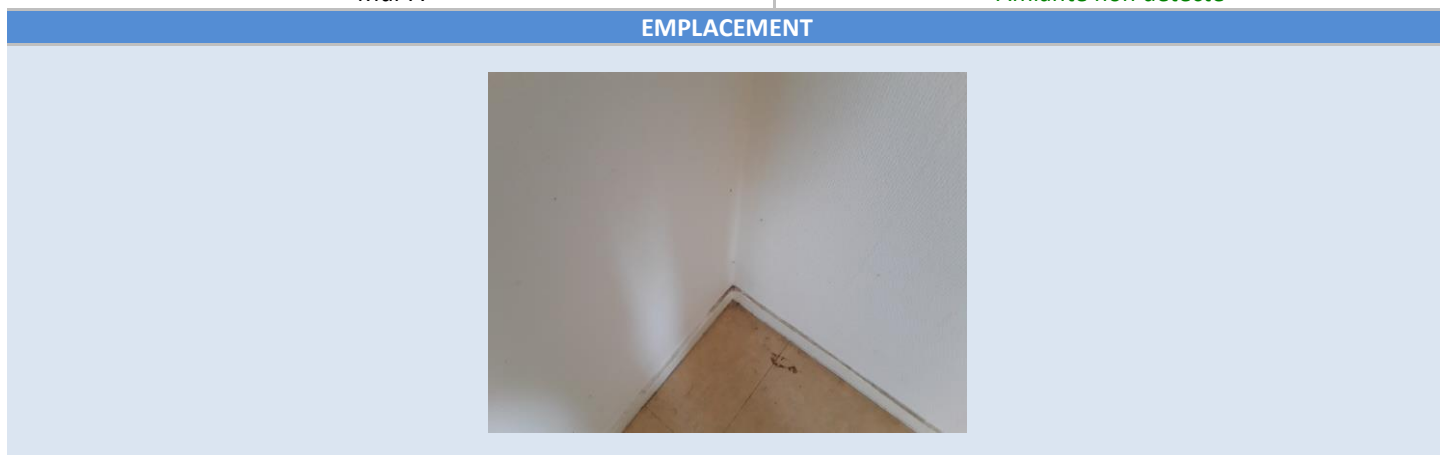
EMPLACEMENT



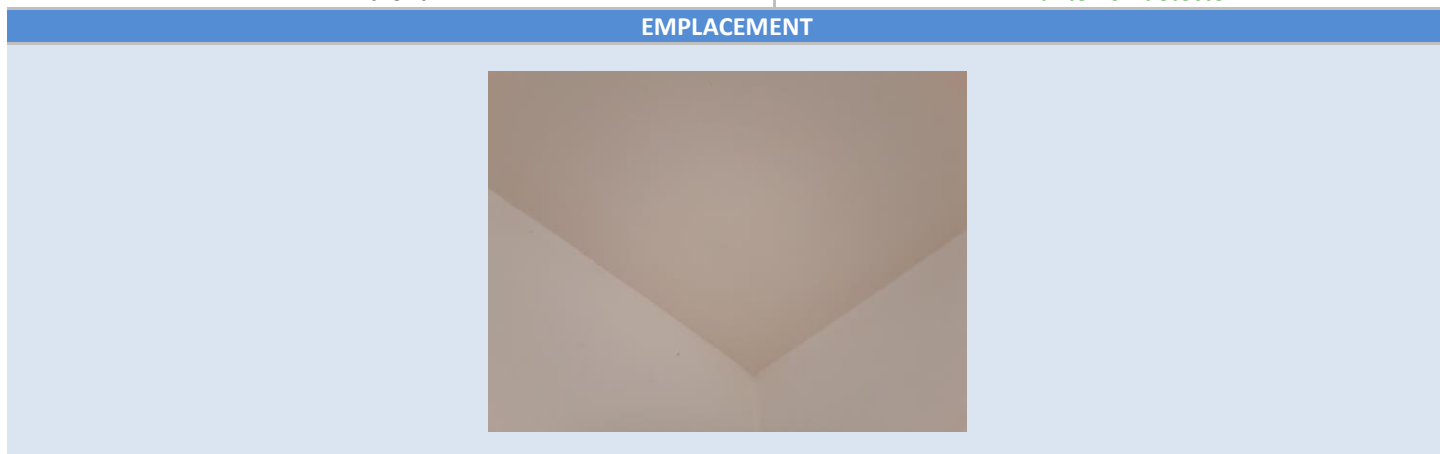
PRELEVEMENT : 35LAM0501P009		
NOM DU CLIENT	NUMERO DU DOSSIER	PIECE OU LOCAL
OPH77	35LAM0501 05/07/2017	Cuisine
MATERIAU	DATE DE PRELEVEMENT	NOM DE L'OPERATEUR
Enduit plâtreux blanc en vrac non séparable + carton en faible quantité non séparable + peinture non séparable	05/07/2017	BRUNOT Tristan
LOCALISATION	RESULTAT	
Plafond	Amiante non détecté	
EMPLACEMENT		
		

PRELEVEMENT : 35LAM0501P010		
NOM DU CLIENT	NUMERO DU DOSSIER	PIECE OU LOCAL
OPH77	35LAM0501 05/07/2017	Séjour
MATERIAU	DATE DE PRELEVEMENT	NOM DE L'OPERATEUR
Enduit plâtreux blanc en vrac non séparable + carton non séparable + papier non séparable + toile fibreuse blanche non séparable + peinture non séparable	05/07/2017	BRUNOT Tristan
LOCALISATION	RESULTAT	
Mur B	Amiante non détecté	
EMPLACEMENT		
		

PRELEVEMENT : 35LAM0501P011		
NOM DU CLIENT	NUMERO DU DOSSIER	PIECE OU LOCAL
OPH77	35LAM0501 05/07/2017	Séjour
MATERIAU	DATE DE PRELEVEMENT	NOM DE L'OPERATEUR
Enduit plâtreux blanc en vrac non séparable + carton en faible quantité non séparable + toile fibreuse blanche non séparable + peinture non séparable	05/07/2017	BRUNOT Tristan
LOCALISATION	RESULTAT	
Mur A	Amiante non détecté	

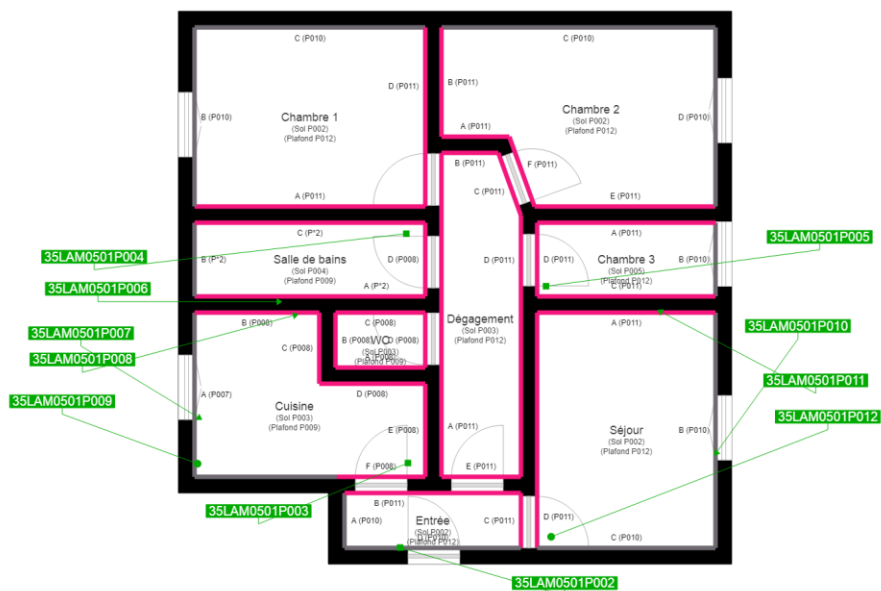


PRELEVEMENT : 35LAM0501P012		
NOM DU CLIENT	NUMERO DU DOSSIER	PIECE OU LOCAL
OPH77	35LAM0501 05/07/2017	Séjour
MATERIAU	DATE DE PRELEVEMENT	NOM DE L'OPERATEUR
Enduit plâtreux blanc en vrac non séparable + carton non séparable + peinture non séparable	05/07/2017	BRUNOT Tristan
LOCALISATION	RESULTAT	
Plafond	Amiante non détecté	





## ANNEXE 2 – CROQUIS DE LOCALISATION DE PRELEVEMENTS



	Murs périphériques / Plaques de plâtre
	Murs Bois
	Murs Brique
	Murs Béton brut
	Cloisons Plaques de plâtre
	Murs carreaux de plâtre
	Murs Béton / Enduit
	Murs porteurs et/ou mur de refend / Plaques de plâtre
	Murs périphériques / Doublage (plaque de plâtre + isolant)
	Torchis
	Murs Amiantés
	Murs Brique / Enduit
	Murs Brique plâtrière

	Prélèvements de sol amiantés
	Prélèvements de sol non amiantés
	Prélèvements de plafonds amiantés
	Prélèvements de plafonds non amiantés
	Prélèvements de murs amiantés
	Prélèvements de murs non amiantés
	Autres types de prélèvements amiantés
	Autres types de prélèvements non amiantés

## ANNEXE 3 – PROCES VERBAUX D'ANALYSES



Parc d'affaires Espace Performances Bât K  
35760 SAINT-GREGOIRE  
Tél : 02.99.35.41.41  
Fax : 02.23.22.52.27  
www.itga.fr



Accréditation n° 1-5970

Liste des sites et portées disponibles sur [www.cofrac.fr](http://www.cofrac.fr)

L'accréditation du COFRAC atteste de la compétence des laboratoires pour les seuls essais couverts par l'accréditation qui sont identifiés par le symbole :

### RAPPORT D'ESSAI N° IT141707-24648 EN DATE DU 18/07/2017 RECHERCHE ET IDENTIFICATION D'AMIANTE SUR UN PRELEVEMENT DE MATERIAU

Ce rapport d'essai ne concerne que les échantillons soumis à l'analyse.

#### Client :

EXPERT HABITAT & INDUSTRIE INGENIERIE (COMPTE  
MATERIAUX)  
21 route d'Albert  
62450 AVESNES LES BAPAUME

#### Prélèvement :

Commande ITGA : IT0717-67616  
Echantillon ITGA : IT141707-24648  
Reçu au laboratoire le : 10/07/2017

#### Réf. Client :

Commande	35LAM0501
Dossier client	35LAM0501 - 37 RUE DES PECHEURS APT 501 77360 VAIRES SUR MARNE
Echantillon	35LAM0501P002 / LOGEMENTS COLLECTIFS - Sols - Ensemble des pièces - Revêtement de sols / Entrée Sols Dalle de sol
Description ITGA	Revêtement souple orange / Colle polymère jaune / Peinture en faible quantité / Revêtement souple jaune / Colle polymère jaune / Ragréage gris en vrac / Sous couche de ragréage blanche en vrac

#### Préparation :

Effectuée de façon à être représentative de l'échantillon

- pour une analyse au Microscope Electronique à Transmission Analytique (META) : broyage mécanique, récupération de poussières sur grille de microscope électronique (méthode interne IT 085 ou IT 286)

#### Technique Analytique :

- Microscope Electronique à Transmission Analytique (parties pertinentes de la norme NF X 43-050)

#### Résultat :

Fraction Analysée	Technique analytique et date d'analyse	Résultat	Type d'amiante	Nb de préparations
▶ Revêtement souple orange + colle polymère jaune non séparable + peinture en faible quantité non séparable + revêtement souple jaune + colle polymère jaune non séparable + ragréage gris en vrac non séparable + sous couche de ragréage blanche en vrac non séparable	META le 18/07/2017	Amiante non détecté	---	1

Validé par : Maëlle COURVILLE - Analyste



La reproduction de ce rapport d'essai n'est autorisée que sous sa forme intégrale : ce rapport ne doit pas être reproduit partiellement sans l'approbation du laboratoire. Sauf demande particulière et écrite du client, les échantillons sont conservés pendant 6 mois et les rapports pendant 2 ans.

DTA 164 rev 12

Page 1 / 1



Parc d'affaires Espace Performances Bât K  
35760 SAINT-GREGOIRE  
Tél : 02.99.35.41.41  
Fax : 02.23.22.52.27  
www.itga.fr



L'accréditation du COFRAC atteste de la compétence des laboratoires pour les seuls essais couverts par l'accréditation qui sont identifiés par le symbole :

**RAPPORT D'ESSAI N° IT141707-24649 EN DATE DU 18/07/2017**  
**RECHERCHE ET IDENTIFICATION D'AMIANTE SUR UN PRELEVEMENT DE MATERIAU**

Ce rapport d'essai ne concerne que les échantillons soumis à l'analyse.

**Client :**

EXPERT HABITAT & INDUSTRIE INGENIERIE (COMPTE  
MATERIAUX)  
21 route d'Albert  
62450 AVESNES LES BAPAUME

**Prélèvement :**

Commande ITGA : IT0717-67616  
Echantillon ITGA : IT141707-24649  
Reçu au laboratoire le : 10/07/2017

**Réf. Client :**

Commande	35LAM0501
Dossier client	35LAM0501 - 37 RUE DES PECHEURS APT 501 77360 VAIRES SUR MARNE
Echantillon	35LAM0501P003 / LOGEMENTS COLLECTIFS - Sols - Ensemble des pièces - Revêtement de sols / Cuisine Sols Dalle de sol
Description ITGA	Revêtement souple beige / Colle polymère jaune / Ragrée gris / Sous couche de ragrée blanche en faible quantité

**Préparation :**

Effectuée de façon à être représentative de l'échantillon

- pour une analyse au Microscope Electronique à Transmission Analytique (META) : broyage mécanique, récupération de poussières sur grille de microscope électronique (méthode interne IT 085 ou IT 286)

**Technique Analytique :**

- Microscope Electronique à Transmission Analytique (parties pertinentes de la norme NF X 43-050)

**Résultat :**

Fraction Analysée	Technique analytique et date d'analyse	Résultat	Type d'amiante	Nb de préparations
▶ Revêtement souple beige + colle polymère jaune non séparable + ragrée gris + sous couche de ragrée blanche en faible quantité non séparable	META le 18/07/2017	Amiante non détecté	---	1

Validé par : Maëlle COURVILLE - Analyste

La reproduction de ce rapport d'essai n'est autorisée que sous sa forme intégrale ; ce rapport ne doit pas être reproduit partiellement sans l'approbation du laboratoire.  
Sauf demande particulière et écrite du client, les échantillons sont conservés pendant 6 mois et les rapports pendant 2 ans.

DTA 164 rev 12

Page 1 / 1



Parc d'affaires Espace Performances Bât K  
35760 SAINT-GREGOIRE  
Tél : 02.99.35.41.41  
Fax : 02.23.22.52.27  
www.itga.fr



L'accréditation du COFRAC atteste de la compétence des laboratoires pour les seuls essais couverts par l'accréditation qui sont identifiés par le symbole :

**RAPPORT D'ESSAI N° IT141707-24650 EN DATE DU 18/07/2017**  
**RECHERCHE ET IDENTIFICATION D'AMIANTE SUR UN PRELEVEMENT DE MATERIAU**

Ce rapport d'essai ne concerne que les échantillons soumis à l'analyse.

**Client :**

EXPERT HABITAT & INDUSTRIE INGENIERIE (COMPTE  
MATERIAUX)  
21 route d'Albert  
62450 AVESNES LES BAPAUME

**Prélèvement :**

Commande ITGA : IT0717-67616  
Echantillon ITGA : IT141707-24650  
Reçu au laboratoire le : 10/07/2017

**Réf. Client :**

Commande	35LAM0501
Dossier client	35LAM0501 - 37 RUE DES PECHEURS APT 501 77360 VAIRES SUR MARNE
Echantillon	35LAM0501P004 / LOGEMENTS COLLECTIFS - Sols - Ensemble des pièces - Revêtement de sols / Salle de bains Sols Dalle de sol
Description ITGA	Revêtement souple gris / Colle polymère jaune / Ragrée gris / Sous couche de ragrée blanche

**Préparation :**

Effectuée de façon à être représentative de l'échantillon

- pour une analyse au Microscope Electronique à Transmission Analytique (META) : broyage mécanique, récupération de poussières sur grille de microscope électronique (méthode interne IT 085 ou IT 286)

**Technique Analytique :**

- Microscope Electronique à Transmission Analytique (parties pertinentes de la norme NF X 43-050)

**Résultat :**

Fraction Analysée	Technique analytique et date d'analyse	Résultat	Type d'amiante	Nb de préparations
▶ Revêtement souple gris + colle polymère jaune non séparable + ragrée gris non séparable + sous couche de ragrée blanche non séparable	META le 18/07/2017	Amiante non détecté	---	1

Validé par : Maëlle COURVILLE - Analyste

La reproduction de ce rapport d'essai n'est autorisée que sous sa forme intégrale ; ce rapport ne doit pas être reproduit partiellement sans l'approbation du laboratoire.  
Sauf demande particulière et écrite du client, les échantillons sont conservés pendant 6 mois et les rapports pendant 2 ans.

DTA 164 rev 12

Page 1 / 1



Parc d'affaires Espace Performances Bât K  
35760 SAINT-GREGOIRE  
Tél : 02.99.35.41.41  
Fax : 02.23.22.52.27  
www.itga.fr



L'accréditation du COFRAC atteste de la compétence des laboratoires pour les seuls essais couverts par l'accréditation qui sont identifiés par le symbole :

**RAPPORT D'ESSAI N° IT141707-24651 EN DATE DU 18/07/2017**  
**RECHERCHE ET IDENTIFICATION D'AMIANTE SUR UN PRELEVEMENT DE MATERIAU**

Ce rapport d'essai ne concerne que les échantillons soumis à l'analyse.

**Client :**

EXPERT HABITAT & INDUSTRIE INGENIERIE (COMPTE  
MATERIAUX)  
21 route d'Albert  
62450 AVESNES LES BAPAUME

**Prélèvement :**

Commande ITGA : IT0717-67616  
Echantillon ITGA : IT141707-24651  
Reçu au laboratoire le : 10/07/2017

**Réf. Client :**

Commande	35LAM0501
Dossier client	35LAM0501 - 37 RUE DES PECHEURS APT 501 77360 VAIRES SUR MARNE
Echantillon	35LAM0501P005 / LOGEMENTS COLLECTIFS - Sols - Ensemble des pièces - Revêtement de sols / Chambre 3 Sols Moquette
Description ITGA	Moquette grise / Colle polymère jaune avec poussières

**Préparation :**

Effectuée de façon à être représentative de l'échantillon

- pour une analyse au Microscope Electronique à Transmission Analytique (META) : broyage mécanique, récupération de  
poussières sur grille de microscope électronique (méthode interne IT 085 ou IT 286)

**Technique Analytique :**

- Microscope Electronique à Transmission Analytique (parties pertinentes de la norme NF X 43-050)

**Résultat :**

Fraction Analysée	Technique analytique et date d'analyse	Résultat	Type d'amiante	Nb de préparations
▶ Moquette grise + colle polymère jaune avec poussières	META le 18/07/2017	Amiante non détecté	---	1

Validé par : Maëlle COURVILLE - Analyste



La reproduction de ce rapport d'essai n'est autorisée que sous sa forme intégrale : ce rapport ne doit pas être reproduit partiellement sans l'approbation du laboratoire.  
Sauf demande particulière et écrite du client, les échantillons sont conservés pendant 6 mois et les rapports pendant 2 ans.

DTA 164 rev 12

Page 1 / 1



Parc d'affaires Espace Performances Bât K  
35760 SAINT-GREGOIRE  
Tél : 02.99.35.41.41  
Fax : 02.23.22.52.27  
www.itga.fr



L'accréditation du COFRAC atteste de la compétence des laboratoires pour les seuls essais couverts par l'accréditation qui sont identifiés par le symbole :

**RAPPORT D'ESSAI N° IT141707-24652 EN DATE DU 18/07/2017**  
**RECHERCHE ET IDENTIFICATION D'AMIANTE SUR UN PRELEVEMENT DE MATERIAU**

Ce rapport d'essai ne concerne que les échantillons soumis à l'analyse.

**Client :**

EXPERT HABITAT & INDUSTRIE INGENIERIE (COMPTE  
MATERIAUX)  
21 route d'Albert  
62450 AVESNES LES BAPAUME

**Prélèvement :**

Commande ITGA : IT0717-67616  
Echantillon ITGA : IT141707-24652  
Reçu au laboratoire le : 10/07/2017

**Réf. Client :**

Commande	35LAM0501
Dossier client	35LAM0501 - 37 RUE DES PECHEURS APT 501 77360 VAIRES SUR MARNE
Echantillon	35LAM0501P006 / LOGEMENTS COLLECTIFS - Murs - Salle de bains - Faïence / Salle de bains Mur A Faïence
Description ITGA	Colle beige / Matériau plâtreux blanc avec couche cartonnée / Carrelage

**Préparation :**

Effectuée de façon à être représentative de l'échantillon

- pour une analyse au Microscope Electronique à Transmission Analytique (META) : broyage mécanique, récupération de poussières sur grille de microscope électronique (méthode interne IT 085 ou IT 286)

**Technique Analytique :**

- Microscope Electronique à Transmission Analytique (parties pertinentes de la norme NF X 43-050)

**Résultat :**

Fraction Analysée	Technique analytique et date d'analyse	Résultat	Type d'amiante	Nb de préparations
▶ Colle beige non séparable + matériau plâtreux blanc avec couche cartonnée + carrelage	META le 18/07/2017	Amiante non détecté	---	1

Validé par : Maëlle COURVILLE - Analyste

La reproduction de ce rapport d'essai n'est autorisée que sous sa forme intégrale ; ce rapport ne doit pas être reproduit partiellement sans l'approbation du laboratoire.  
Sauf demande particulière et écrite du client, les échantillons sont conservés pendant 6 mois et les rapports pendant 2 ans.

DTA 164 rev 12

Page 1 / 1



Parc d'affaires Espace Performances Bât K  
35760 SAINT-GREGOIRE  
Tél : 02.99.35.41.41  
Fax : 02.23.22.52.27  
www.itga.fr



L'accréditation du COFRAC atteste de la compétence des laboratoires pour les seuls essais couverts par l'accréditation qui sont identifiés par le symbole :

**RAPPORT D'ESSAI N° IT141707-24653 EN DATE DU 18/07/2017**  
**RECHERCHE ET IDENTIFICATION D'AMIANTE SUR UN PRELEVEMENT DE MATERIAU**

Ce rapport d'essai ne concerne que les échantillons soumis à l'analyse.

**Client :**

EXPERT HABITAT & INDUSTRIE INGENIERIE (COMPTE  
MATERIAUX)  
21 route d'Albert  
62450 AVESNES LES BAPAUME

**Prélèvement :**

Commande ITGA : IT0717-67616  
Echantillon ITGA : IT141707-24653  
Reçu au laboratoire le : 10/07/2017

**Réf. Client :**

Commande	35LAM0501
Dossier client	35LAM0501 - 37 RUE DES PECHEURS APT 501 77360 VAIRES SUR MARNE
Echantillon	35LAM0501P007 / LOGEMENTS COLLECTIFS - Murs et Plafonds - Ensemble des pièces humides - Enduit Peinture / Cuisine Mur A Calicot
Description ITGA	Enduit plâtreux blanc en vrac / Carton / Peinture

**Préparation :**

Effectuée de façon à être représentative de l'échantillon

- pour une analyse au Microscope Electronique à Transmission Analytique (META) : broyage mécanique, récupération de poussières sur grille de microscope électronique (méthode interne IT 085 ou IT 286)

**Technique Analytique :**

- Microscope Electronique à Transmission Analytique (parties pertinentes de la norme NF X 43-050)

**Résultat :**

Fraction Analysée	Technique analytique et date d'analyse	Résultat	Type d'amiante	Nb de préparations
▶ Enduit plâtreux blanc en vrac non séparable + carton non séparable + peinture non séparable	META le 18/07/2017	Amiante non détecté	---	1

Validé par : Maëlle COURVILLE - Analyste



La reproduction de ce rapport d'essai n'est autorisée que sous sa forme intégrale ; ce rapport ne doit pas être reproduit partiellement sans l'approbation du laboratoire.  
Sauf demande particulière et écrite du client, les échantillons sont conservés pendant 6 mois et les rapports pendant 2 ans.

DTA 164 rev 12

Page 1 / 1



Parc d'affaires Espace Performances Bât K  
35760 SAINT-GREGOIRE  
Tél : 02.99.35.41.41  
Fax : 02.23.22.52.27  
www.itga.fr



L'accréditation du COFRAC atteste de la compétence des laboratoires pour les seuls essais couverts par l'accréditation qui sont identifiés par le symbole :

**RAPPORT D'ESSAI N° IT141707-24654 EN DATE DU 18/07/2017**  
**RECHERCHE ET IDENTIFICATION D'AMIANTE SUR UN PRELEVEMENT DE MATERIAU**

Ce rapport d'essai ne concerne que les échantillons soumis à l'analyse.

**Client :**

EXPERT HABITAT & INDUSTRIE INGENIERIE (COMPTE  
MATERIAUX)  
21 route d'Albert  
62450 AVESNES LES BAPAUME

**Prélèvement :**

Commande ITGA : IT0717-67616  
Echantillon ITGA : IT141707-24654  
Reçu au laboratoire le : 10/07/2017

**Réf. Client :**

Commande	35LAM0501
Dossier client	35LAM0501 - 37 RUE DES PECHEURS APT 501 77360 VAIRES SUR MARNE
Echantillon	35LAM0501P008 / LOGEMENTS COLLECTIFS - Murs et Plafonds - Ensemble des pièces humides - Enduit Peinture / Cuisine Mur B Enduit plaque de plâtre
Description ITGA	Enduit plâtreux blanc en vrac / Papier / Peinture

**Préparation :**

Effectuée de façon à être représentative de l'échantillon

- pour une analyse au Microscope Electronique à Transmission Analytique (META) : broyage mécanique, récupération de poussières sur grille de microscope électronique (méthode interne IT 085 ou IT 286)

**Technique Analytique :**

- Microscope Electronique à Transmission Analytique (parties pertinentes de la norme NF X 43-050)

**Résultat :**

Fraction Analysée	Technique analytique et date d'analyse	Résultat	Type d'amiante	Nb de préparations
▶ Enduit plâtreux blanc en vrac non séparable + papier non séparable + peinture non séparable	META le 18/07/2017	Amiante non détecté	---	1

Validé par : Maëlle COURVILLE - Analyste



La reproduction de ce rapport d'essai n'est autorisée que sous sa forme intégrale ; ce rapport ne doit pas être reproduit partiellement sans l'approbation du laboratoire.  
Sauf demande particulière et écrite du client, les échantillons sont conservés pendant 6 mois et les rapports pendant 2 ans.

DTA 164 rev 12

Page 1 / 1





Parc d'affaires Espace Performances Bât K  
35760 SAINT-GREGOIRE  
Tél : 02.99.35.41.41  
Fax : 02.23.22.52.27  
www.itga.fr



L'accréditation du COFRAC atteste de la compétence des laboratoires pour les seuls essais couverts par l'accréditation qui sont identifiés par le symbole :

**RAPPORT D'ESSAI N° IT141707-24655 EN DATE DU 18/07/2017**  
**RECHERCHE ET IDENTIFICATION D'AMIANTE SUR UN PRELEVEMENT DE MATERIAU**

Ce rapport d'essai ne concerne que les échantillons soumis à l'analyse.

**Client :**

EXPERT HABITAT & INDUSTRIE INGENIERIE (COMPTE  
MATERIAUX)  
21 route d'Albert  
62450 AVESNES LES BAPAUME

**Prélèvement :**

Commande ITGA : IT0717-67616  
Echantillon ITGA : IT141707-24655  
Reçu au laboratoire le : 10/07/2017

**Réf. Client :**

Commande	35LAM0501
Dossier client	35LAM0501 - 37 RUE DES PECHEURS APT 501 77360 VAIRES SUR MARNE
Echantillon	35LAM0501P009 / LOGEMENTS COLLECTIFS - Murs et Plafonds - Ensemble des pièces humides - Enduit Peinture / Cuisine Plafond Enduit béton
Description ITGA	Enduit plâtreux blanc en vrac / Carton en faible quantité / Peinture

**Préparation :**

Effectuée de façon à être représentative de l'échantillon

- pour une analyse au Microscope Electronique à Transmission Analytique (META) : broyage mécanique, récupération de poussières sur grille de microscope électronique (méthode interne IT 085 ou IT 286)

**Technique Analytique :**

- Microscope Electronique à Transmission Analytique (parties pertinentes de la norme NF X 43-050)

**Résultat :**

Fraction Analysée	Technique analytique et date d'analyse	Résultat	Type d'amiante	Nb de préparations
▶ Enduit plâtreux blanc en vrac non séparable + carton en faible quantité non séparable + peinture non séparable	META le 18/07/2017	Amiante non détecté	---	1

Validé par : Maëlle COURVILLE - Analyste



La reproduction de ce rapport d'essai n'est autorisée que sous sa forme intégrale ; ce rapport ne doit pas être reproduit partiellement sans l'approbation du laboratoire.  
Sauf demande particulière et écrite du client, les échantillons sont conservés pendant 6 mois et les rapports pendant 2 ans.

DTA 164 rev 12

Page 1 / 1



Parc d'affaires Espace Performances Bât K  
35760 SAINT-GREGOIRE  
Tél : 02.99.35.41.41  
Fax : 02.23.22.52.27  
www.itga.fr



Accréditation n° 1-5970  
Liste des sites et portées  
disponibles sur www.cofrac.fr

L'accréditation du COFRAC atteste de la compétence des laboratoires pour les seuls essais couverts par l'accréditation qui sont identifiés par le symbole :

**RAPPORT D'ESSAI N° IT141707-24656 EN DATE DU 18/07/2017**  
**RECHERCHE ET IDENTIFICATION D'AMIANTE SUR UN PRELEVEMENT DE MATERIAU**

Ce rapport d'essai ne concerne que les échantillons soumis à l'analyse.

**Client :**

EXPERT HABITAT & INDUSTRIE INGENIERIE (COMPTE  
MATERIAUX)  
21 route d'Albert  
62450 AVESNES LES BAPAUME

**Prélèvement :**

Commande ITGA : IT0717-67616  
Echantillon ITGA : IT141707-24656  
Reçu au laboratoire le : 10/07/2017

**Réf. Client :**

Commande	35LAM0501
Dossier client	35LAM0501 - 37 RUE DES PECHEURS APT 501 77360 VAIRES SUR MARNE
Echantillon	35LAM0501P010 / LOGEMENTS COLLECTIFS - Murs et Plafonds - Ensemble des pièces sèches - Enduit Peinture / Séjour Mur B Calicot
Description ITGA	Enduit plâtreux blanc en vrac / Carton / Papier / Toile fibreuse blanche / Peinture

**Préparation :**

Effectuée de façon à être représentative de l'échantillon

- pour une analyse au Microscope Electronique à Transmission Analytique (META) : broyage mécanique, récupération de poussières sur grille de microscope électronique (méthode interne IT 085 ou IT 286)

**Technique Analytique :**

- Microscope Electronique à Transmission Analytique (parties pertinentes de la norme NF X 43-050)

**Résultat :**

Fraction Analysée	Technique analytique et date d'analyse	Résultat	Type d'amiante	Nb de préparations
▶ Enduit plâtreux blanc en vrac non séparable + carton non séparable + papier non séparable + toile fibreuse blanche non séparable + peinture non séparable	META le 18/07/2017	Amiante non détecté	---	1

Validé par : Maëlle COURVILLE - Analyste

La reproduction de ce rapport d'essai n'est autorisée que sous sa forme intégrale ; ce rapport ne doit pas être reproduit partiellement sans l'approbation du laboratoire.  
Sauf demande particulière et écrite du client, les échantillons sont conservés pendant 6 mois et les rapports pendant 2 ans.

DTA 164 rev 12

Page 1 / 1



Parc d'affaires Espace Performances Bât K  
35760 SAINT-GREGOIRE  
Tél : 02.99.35.41.41  
Fax : 02.23.22.52.27  
www.itga.fr



L'accréditation du COFRAC atteste de la compétence des laboratoires pour les seuls essais couverts par l'accréditation qui sont identifiés par le symbole :

**RAPPORT D'ESSAI N° IT141707-24657 EN DATE DU 18/07/2017**  
**RECHERCHE ET IDENTIFICATION D'AMIANTE SUR UN PRELEVEMENT DE MATERIAU**

Ce rapport d'essai ne concerne que les échantillons soumis à l'analyse.

**Client :**

EXPERT HABITAT & INDUSTRIE INGENIERIE (COMPTE  
MATERIAUX)  
21 route d'Albert  
62450 AVESNES LES BAPAUME

**Prélèvement :**

Commande ITGA : IT0717-67616  
Echantillon ITGA : IT141707-24657  
Reçu au laboratoire le : 10/07/2017

**Réf. Client :**

Commande	35LAM0501
Dossier client	35LAM0501 - 37 RUE DES PECHEURS APT 501 77360 VAIRES SUR MARNE
Echantillon	35LAM0501P011 / LOGEMENTS COLLECTIFS - Murs et Plafonds - Ensemble des pièces sèches - Enduit Peinture / Séjour Mur A Enduit plaque de plâtre
Description ITGA	Enduit plâtreux blanc en vrac / Carton en faible quantité / Toile fibreuse blanche / Peinture

**Préparation :**

Effectuée de façon à être représentative de l'échantillon

- pour une analyse au Microscope Electronique à Transmission Analytique (META) : broyage mécanique, récupération de poussières sur grille de microscope électronique (méthode interne IT 085 ou IT 286)

**Technique Analytique :**

- Microscope Electronique à Transmission Analytique (parties pertinentes de la norme NF X 43-050)

**Résultat :**

Fraction Analysée	Technique analytique et date d'analyse	Résultat	Type d'amiante	Nb de préparations
▶ Enduit plâtreux blanc en vrac non séparable + carton en faible quantité non séparable + toile fibreuse blanche non séparable + peinture non séparable	META le 18/07/2017	Amiante non détecté	---	1

Validé par : Maëlle COURVILLE - Analyste



La reproduction de ce rapport d'essai n'est autorisée que sous sa forme intégrale ; ce rapport ne doit pas être reproduit partiellement sans l'approbation du laboratoire.  
Sauf demande particulière et écrite du client, les échantillons sont conservés pendant 6 mois et les rapports pendant 2 ans.

DTA 164 rev 12

Page 1 / 1



Parc d'affaires Espace Performances Bât K  
35760 SAINT-GREGOIRE  
Tél : 02.99.35.41.41  
Fax : 02.23.22.52.27  
www.itga.fr



L'accréditation du COFRAC atteste de la compétence des laboratoires pour les seuls essais couverts par l'accréditation qui sont identifiés par le symbole :

**RAPPORT D'ESSAI N° IT141707-24658 EN DATE DU 18/07/2017**  
**RECHERCHE ET IDENTIFICATION D'AMIANTE SUR UN PRELEVEMENT DE MATERIAU**

Ce rapport d'essai ne concerne que les échantillons soumis à l'analyse.

**Client :**

EXPERT HABITAT & INDUSTRIE INGENIERIE (COMPTE  
MATERIAUX)  
21 route d'Albert  
62450 AVESNES LES BAPAUME

**Prélèvement :**

Commande ITGA : IT0717-67616  
Echantillon ITGA : IT141707-24658  
Reçu au laboratoire le : 10/07/2017

**Réf. Client :**

Commande	35LAM0501
Dossier client	35LAM0501 - 37 RUE DES PECHEURS APT 501 77360 VAIRES SUR MARNE
Echantillon	35LAM0501P012 / LOGEMENTS COLLECTIFS - Murs et Plafonds - Ensemble des pièces sèches - Enduit Peinture / Séjour Plafond Enduit béton
Description ITGA	Enduit plâtreux blanc en vrac / Carton / Peinture

**Préparation :**

Effectuée de façon à être représentative de l'échantillon

- pour une analyse au Microscope Electronique à Transmission Analytique (META) : broyage mécanique, récupération de poussières sur grille de microscope électronique (méthode interne IT 085 ou IT 286)

**Technique Analytique :**

- Microscope Electronique à Transmission Analytique (parties pertinentes de la norme NF X 43-050)

**Résultat :**

Fraction Analysée	Technique analytique et date d'analyse	Résultat	Type d'amiante	Nb de préparations
▶ Enduit plâtreux blanc en vrac non séparable + carton non séparable + peinture non séparable	META le 18/07/2017	Amiante non détecté	---	1

Validé par : Maëlle COURVILLE - Analyste



La reproduction de ce rapport d'essai n'est autorisée que sous sa forme intégrale ; ce rapport ne doit pas être reproduit partiellement sans l'approbation du laboratoire.  
Sauf demande particulière et écrite du client, les échantillons sont conservés pendant 6 mois et les rapports pendant 2 ans.

DTA 164 rev 12

Page 1 / 1



## ATTESTATION(S)



ALLIANZ IARD  
Direction Opérations Entreprises  
Case courrier 8 10 33  
5C Esplanade Charles de Gaulle  
33081 BORDEAUX CEDEX

### ALLIANZ RESPONSABILITE CIVILE DES ENTREPRISES DE SERVICE

La société ALLIANZ IARD certifie que :

EXPERT HABITAT INGENIERIE  
21 ROUTE D ALBERT  
62450 AVESNES LES BAPAUME

Est titulaire d'une police d'assurance Responsabilité civile Activités de services N°55897385 qui a pris effet le 01/01/2017.

Ce contrat, a pour objet de :

- Satisfaire aux obligations édictées par l'ordonnance n°2005 - 655 du 8 juin 2005 et son décret d'application n°2006 - 1114 du 5 septembre 2006, codifié aux articles R212-4 et L271-4 à L271-6 du code de la construction et de l'habitation, ainsi que ses textes subséquents ;
- Garantir l'assuré contre les conséquences pécuniaires de la responsabilité civile qu'il peut encourir à l'égard des tiers du fait de ses activités professionnelles déclarées aux Dispositions Particulières à savoir :
  - Le constat des Risques d'exposition au plomb
  - Diagnostic Performance Energétique (DPE)
  - Repérage d'amiante avant transaction, contrôle périodique amiante
  - Repérage d'amiante avant / après travaux et démolition
  - Dossier technique amiante
  - Repérage d'amiante sur surfaces bitumées ou enrobées
  - Diagnostic amiante parties privatives
  - Repérage de plomb avant / après travaux et démolition
  - Présence de termites et autres insectes xylophages

Le montant de la garantie Responsabilité Civile Professionnelle est de 1 300 000,00 € par sinistre et 1 500 000,00 € par année.

**Le présent document, établi par ALLIANZ, est valable jusqu'au 31/12/2017 sous réserve du paiement des cotisations. Il a pour objet d'attester l'existence d'un contrat. Il ne constitue toutefois pas une présomption d'application des garanties et ne peut engager ALLIANZ au-delà des clauses, conditions et limites du contrat auquel il se réfère. Les exceptions de garantie opposables au souscripteur le sont également aux bénéficiaires de l'indemnité (résiliation, nullité, règle proportionnelle, exclusions, déchéances, ...).**

Toute adjonction autre que le cachet et la signature du représentant de la Société est réputée non écrite.

Fait à Bordeaux, le 19/12/2016

Pour la compagnie

Allianz IARD  
Direction Opérations Entreprises  
5C Esplanade Charles de Gaulle  
33081 BORDEAUX CEDEX

CERTIFICAT DE QUALIFICATION



**Certificat de compétences  
Diagnosticqueur Immobilier**

N° CPDI 3541 Version 003

Je soussigné, Philippe TROYAUX, Directeur Général d'I.Cert, atteste que :

**Monsieur BRUNOT Tristan**

Est certifié(e) selon le référentiel I.Cert dénommé CPE DI DR 01, dispositif de certification de personnes réalisant des diagnostics immobiliers pour les missions suivantes :

- Amiante** Repérage et diagnostic amiante dans les immeubles bâtis  
Date d'effet : 06/08/2015 - Date d'expiration : 05/08/2020
- Plomb** Plomb : Constat du risque d'exposition au plomb  
Date d'effet : 02/03/2016 - Date d'expiration : 01/03/2021
- Termites** Etat relatif à la présence de termites dans le bâtiment - France métropolitaine  
Date d'effet : 20/07/2016 - Date d'expiration : 19/07/2021

En foi de quoi ce certificat est délivré, pour valoir et servir ce que de droit.  
Edité à Saint-Grégoire, le 20/09/2016.

Arrêté du 6 avril 2007 définissant les critères de certification des compétences des personnes physiques réalisant l'état de l'installation intérieure de gaz modifié par les arrêtés du 15/12/2009 et du 15/12/2011. Arrêté du 16 octobre 2006 définissant les critères de certification des compétences des personnes physiques réalisant le diagnostic de performance énergétique modifié par les arrêtés du 08/12/2009 et du 13/12/2011. Arrêté du 30 octobre 2006 définissant les critères de certification des compétences des personnes physiques réalisant l'état relatif à la présence de termites dans le bâtiment modifié par les arrêtés du 14/12/2005 et du 01/12/2011 et du 14/02/2012. Arrêté du 21 novembre 2006 définissant les critères de certification des compétences des personnes physiques opérant des repérages et des diagnostics amiante dans les immeubles bâtis. Arrêté du 21 novembre 2006 définissant les critères de certification des compétences des personnes physiques opérant des constats de risque d'exposition au plomb ou agréés pour réaliser des diagnostics plomb dans les immeubles d'habitation modifié par l'arrêté du 03/12/2011. Arrêté du 6 juillet 2008 définissant les critères de certification des compétences des personnes physiques réalisant l'état de l'installation intérieure d'électricité modifié par les arrêtés du 10/12/2009 et du 02/12/2011.



Parc EDONIA - Bâtiment G - Rue de la Terre Victoria - 35760 Saint-Grégoire



CPEDIFR11 rév 11